



平城平安洛中洛外図屏風

無款

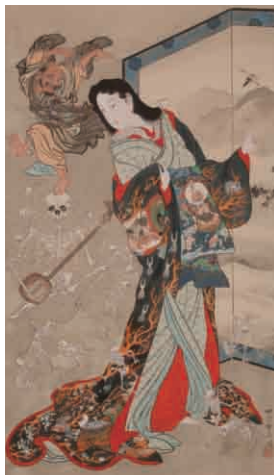
左隻、紙本金地着色・六曲 一双
©WESTON COLLECTION



江戸風俗図巻

菱川師宣

部分、絹本一巻
©WESTON COLLECTION



絹本一幅 ©WESTON COLLECTION

一休禅師地獄太夫図

河鍋曉斎



絹本一幅 ©WESTON COLLECTION

立姿美人図

祇園井特



紙本一幅 ©WESTON COLLECTION

立姿遊女図

懐月堂度繁



絹本一幅 ©WESTON COLLECTION

美人愛猫図

葛飾北斎



絹本二十四葉 ©WESTON COLLECTION

時世粧百姿図

初代歌川豊国



絹本一幅 ©WESTON COLLECTION

娘と送り図

勝川春潮



学芸員のおすすめコレクション

大阪文化財研究所 大坂で焼かれた名刹神呪寺の瓦

江戸時代の大坂で隆盛した産業の一つに瓦窯業があります。幕府御用瓦師の寺島は中央区瓦屋町付近で大規模な瓦焼きを営み、大坂三町人の一つに数えられるほど威勢を誇りました。その一画の瓦屋町遺跡で発掘調査したところ、軒丸瓦を造る型(瓦范)が見つかりました。「神呪寺灌頂堂」は鏡文字になっています。神呪寺は西宮市の名刹で、御所蔵の古瓦に全く同じデザインの軒丸瓦があることがわかり、この瓦范で神呪寺の瓦を造ったことが確認できました。寺島瓦は最高級ブランドとして幕府や全国の大名、寺院に請われ、この瓦范もその証拠の一つにあげられます。
(大阪文化財研究所学芸員 清水和明)

この瓦范は大阪歴史博物館の特別展「大坂ー考古学が語る近世都市ー」(6月8日まで開催)に展示されています。

大阪文化財研究所 ●ホームページ <http://www.occpa.or.jp/>



「神呪寺灌頂堂」瓦范(径18.5cm) 大阪文化財研究所保管

大阪市立の博物館・美術館・動物園
Osaka Museums
<http://www.ocmo.jp/museums/>



- 大阪市立科学館
- 大阪市立美術館
- 天王寺動物園
- 大阪城天守閣
- 大阪市立東洋陶磁美術館
- 大阪歴史博物館
- 大阪新美術館建設準備室
- 大阪市立自然史博物館
- 大阪くらしの今昔館
- 大阪文化財研究所